

Nachmittags - und Schülerbetreuung – Freizeitaktivitäten Astrid-Lindgren-Schule



Freizeitgelände der Astrid-Lindgren-Schule



Integrations Sport und BetreuungsZentrum der Astrid- Lindgren - Schule

Die Schülerbetreuung der Astrid-Lindgren-Schule wird durch das ISBZ durchgeführt und findet auf dem Freizeitgelände und in den Schulräumen von Montag bis Freitag jeweils von 7.30 Uhr bis Schulbeginn und ab Unterrichtsende bis 17.00Uhr / 18.00 Uhr statt. Auch in diesem Schuljahr lautete das Motto für die 15 bis 22 Schüler in der Betreuung:

„spielen und lernen – üben und trainieren“!

Spisportarten, Bogensport, Kraftsport, Sporttherapie, Schwimmen, Kunstprojekte, Werken, Malen, Singen, Kochen, Hausaufgabenbetreuung u.v.m. wird in AG's angeboten, sowie Freizeitaktivitäten in den Ferien, Ferienprogramme, Urlaube und Wochenendbetreuungen mit Übernachtungen. Besuche von Konzerten, Theateraufführungen, Ausstellungen und Museen, Sportveranstaltungen und Wanderungen. Dieses Angebot steht allen Schülern der Schule einschließlich der Aussenklassen, Ex-Schülern und Geschwisterkindern offen. Das ISBZ stellt einen Fahrdienst.

Das ISBZ ist Mitglied im Paritätischen Wohlfahrtsverband und anerkannte Einrichtung der Jugendhilfe. Die Schule hat eine Genehmigung als Betreuungs- und Kurzzeitpflegeeinrichtung. Wir beraten Sie gerne zur Kostenübernahme und Abrechnung von Betreuungsleistungen-Schülerbetreuung/Freizeitaktivitäten- Landschulheime- Sportveranstaltungen, die Teilhabe und gesellschaftliche Integration unterstützen und fördern. Ebenso beraten wir zu Pflegestufen, Pflegesätzen der Pflegekassen und können hier direkt nach Absprache mit den Eltern abrechnen. Das ISBZ unterstützt und fördert unsere Schüler bei Kraftsport – Skisport - Special Olympics und Bogensport. Unter den Mitgliedern im ISBZ befinden sich ehemalige Schüler in Arbeitsprojekten z.B. Instandhaltung Gelände, Spiel- und Sportanlagen und es wurden Kooperationsprojekte mit der Berufsschulstufe Kehl durchgeführt.

Informationen/Anmeldungen finden Sie bei: www.isbz-als.de oder www.astrid-lindgren-schule-hesselhurst.de

oder schreiben Sie an info@isbz-als.de Ansprechpartner Frau Rittmann

Hier finden Sie einige Bilder von der Schülerbetreuung und Freizeitaktivitäten im Schuljahr 2014/2015



Museumspädagogikkurs – „die Römer in Baden“ -



RITTERMUSEUM - „Ornamentgefäße Tonen“ und „orientalische Gewürze“



Badespaß



FREIZEITGELÄNDE

Spieleparcours



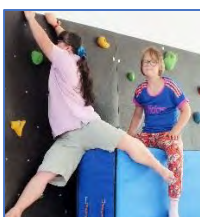
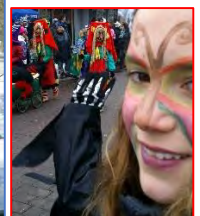
Baumwipfelpark im Biosphärenreservat Pfälzer Wald



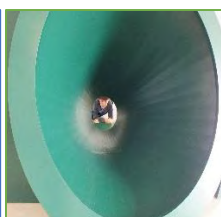
Bergwerkbesuch „Grube Wenzel“ und Mineralienmuseum



„Skigebiet Kalte Herberge“ - Ski alpin und Rodeln - WINTERZAUBER IN BAD DÜRRHEIM - Eisstockschießen - Thermalbad Solemar – Fastnachtumzüge



Sporttherapie



Kunst-und MitMach-Museen



Natur-Lehrpfade



Barfußpark



Technik Museum SPEYER

Traktor- und Planwagenfahrten in der Ferien- und Freizeitbetreuung



Markus (BSIK-Arbeitsprojekt) und Herr Rittmann haben einen alten Pferdeanhänger repariert, gestrichen und mit Sitzbänken, Plane, Tisch, Kühlbox und Beleuchtung in ein komfortables Reisegefährt umgebaut und in Kürze startet die erste lange Reise auf Burg Berwartstein zum Rittermahl ins Dahner Felsenland und übernachtet wird wie immer in den ISBZ- Campingwohnwägen!

Mitarbeiter im Schuljahr 2014/2015



Sabine Arbogast
Gruppenleiterin
Schülerbetreuung



Robin Rittmann
Gruppenleiter
Schülerbetreuung



Monika Schmidt
Buchhaltung/Vertretung/Fahrdienst
...Pause auf unserer Biotopinsel verdient –



Hans Rittmann und Harald Blust
Vorstände ISBZ
Arbeitsprojekte - Kraftsport



Fabienne Brischle
Praktikantin
Einzelbetreuung



Julia Geier
Heilerziehungspflegerin



Tabea Arbogast
Erzieherin



Lucia Thume



Marie Thume
ISBZ-Mitglieder



Patrick



Sebastian
Arbeitseinsatz Freizeitgelände

-dieses Team unterstützte unsere Gruppenleiter beim Ferienprogramm-

- sehr beliebt waren außerdem in diesem Schuljahr:



Beauty AG



Mosaik-Kurs



SingStar AG



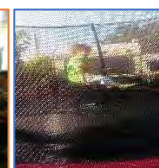
Kunst AG



Trommeln



Kegel AG



...und das Trampolin!